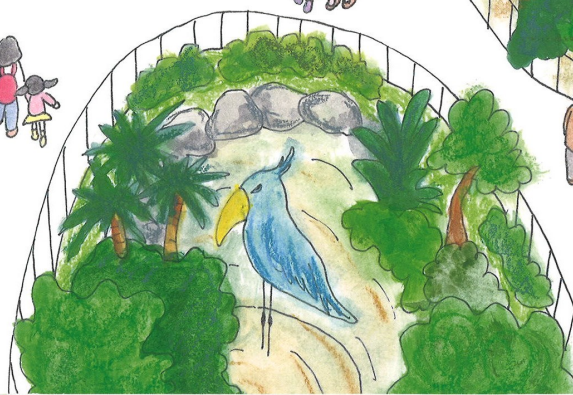
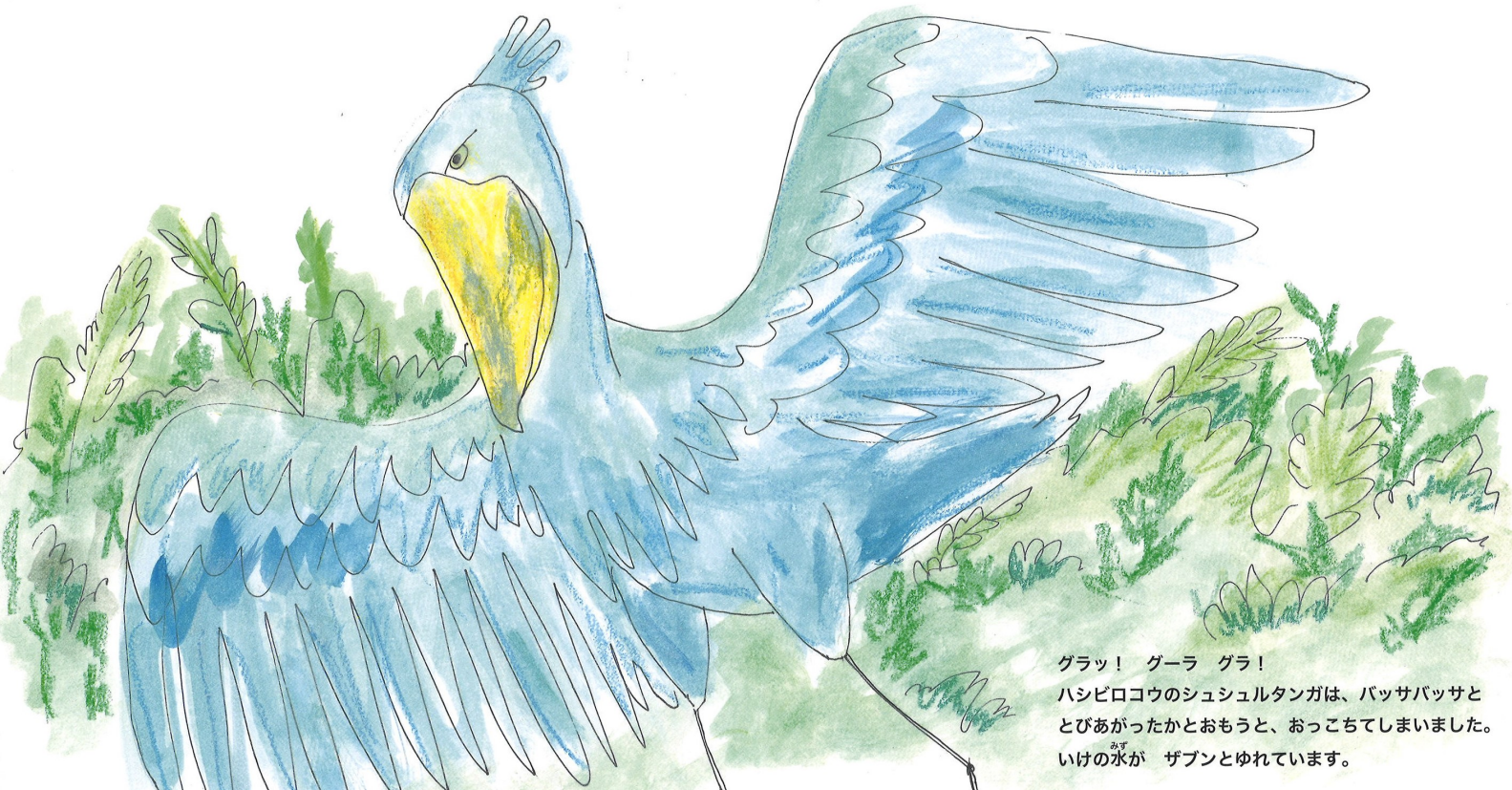


はる
春がちかづいて ちょっぴり あたたかくなった日
うえの
上野どうぶつえんには たくさんのひとが きていました。





グラッ！ グーラ グラ！

ハシビロコウのシュシュルタンガは、バッサバッサと
とびあがったかとおもうと、おっこちてしまいました。
いけの水が ザブンとゆれています。



にほん
日本にきたばかりの パンダのシンシンとリーリーは、おどろいたのか
はし
走りまわっていましたが……。しばらくたって、シンシンは
なにごともなかったように ^{たけ}竹をたべはじめ、ねてしまいました。
リーリーは、ウロウロ ウロウロ いつまでもおちつきません。

